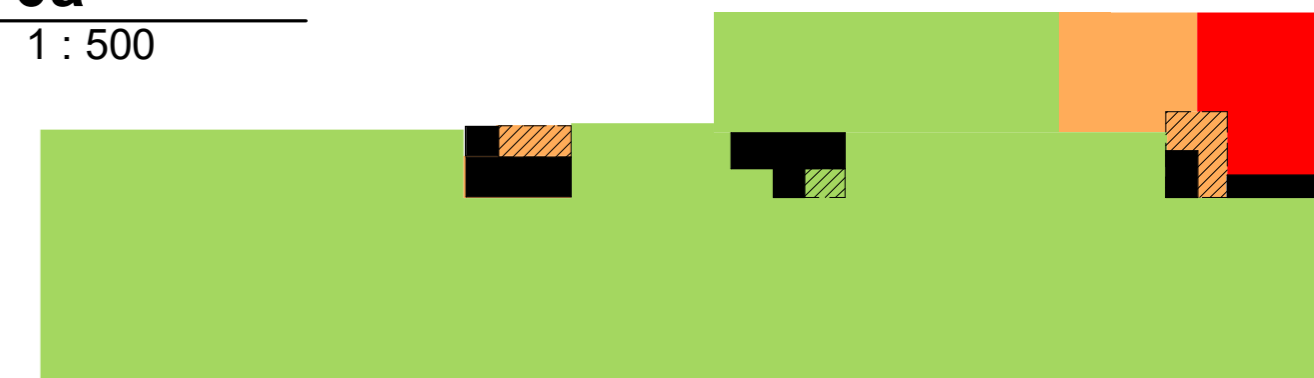


funkcinio zonavimo schemos

- 1 VIEŠOJI ZONA
- 2 ADMINISTRACINĖ ZONA (KLAT)
- 3 ADMINISTRACINĖ ZONA (RAAT)
- 4 ADMINISTRACINĖ ZONA (Bendro naudojimo patalpos)
- 5 SPECIALIOS PASKIRTIES ZONA
- Laiptinės ir liftai
- Kondorai

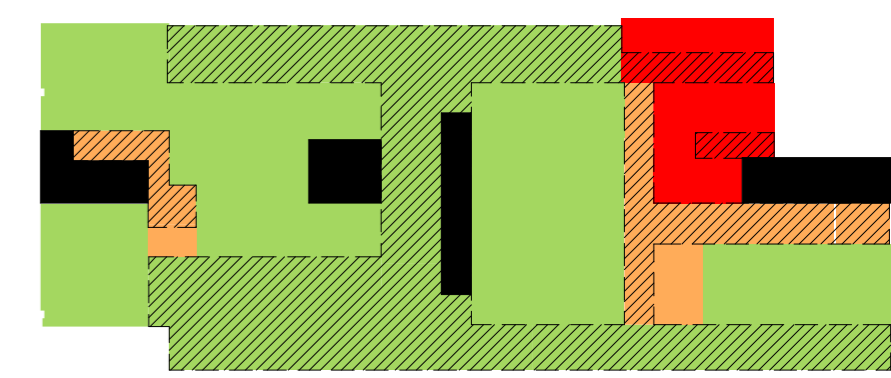
0a

1 : 500



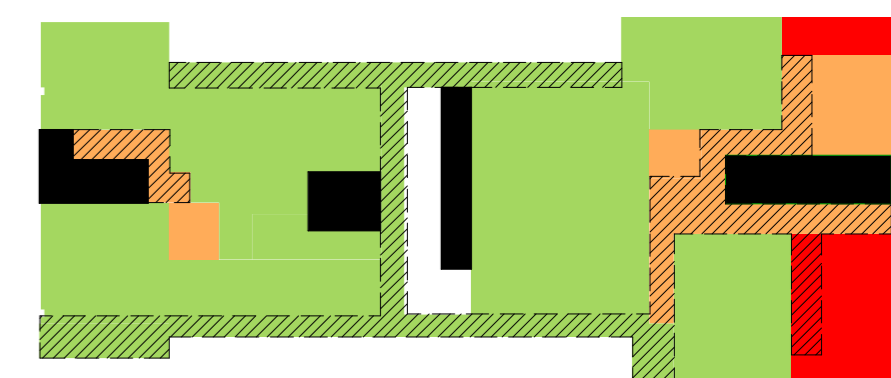
1a

1 : 500



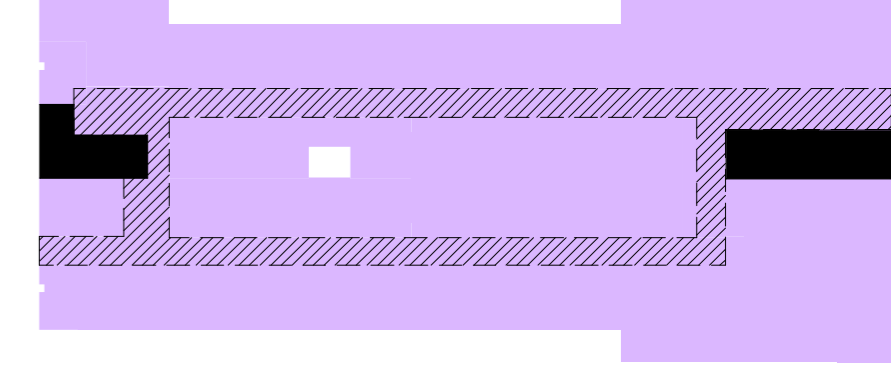
2a

1 : 500



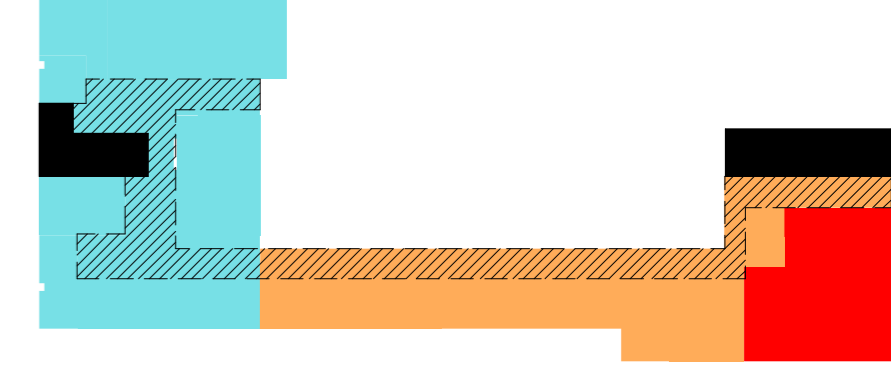
3a

1 : 500



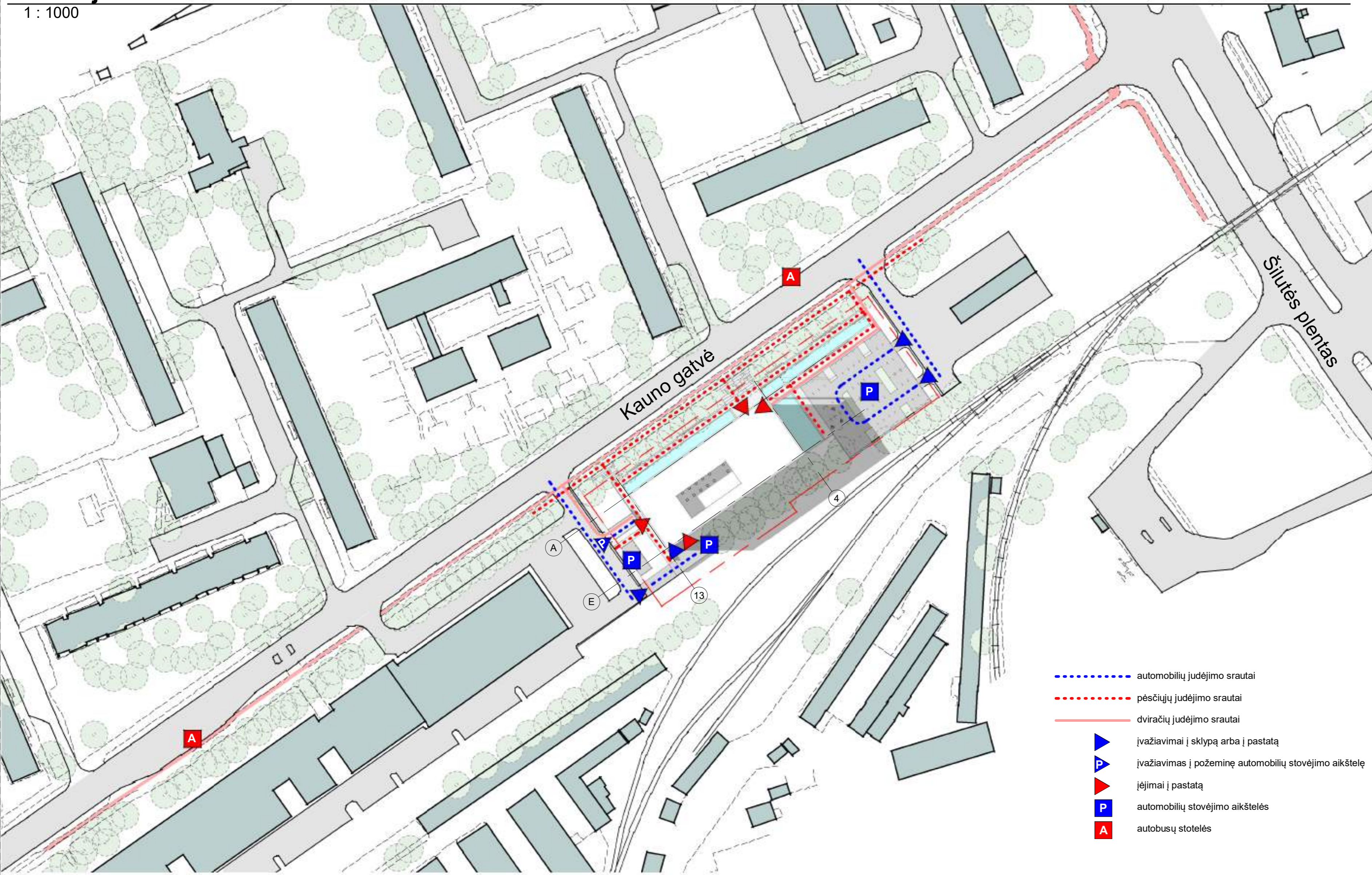
4a

1 : 500



situacijos schema

1 : 1000

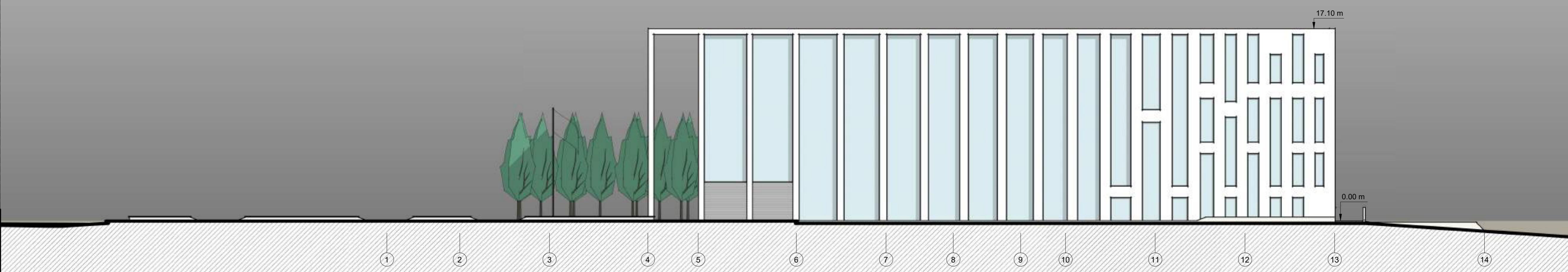


- automobilų judėjimo srautai
- pėsčiųjų judėjimo srautai
- dviračių judėjimo srautai
- ▲ įvažiavimai į sklypą arba į pastatą
- ▼ įvažiavimas į požeminę automobilių stovėjimo aikštelę
- ▲ jėjimai į pastatą
- ▲ automobilių stovėjimo aikštelės
- ▲ autobusų stotelės

idėja:

Pratęsti-papildyti jau susiformavusį Kauno gatvės statinių kompleksą teismų pastatu. Sukurti naujas viešąsias erdves, maksimaliai išsaugoti esamus vertingus želdynų masyvus sklype ir prie jo. Racionaliai ir taupiai išspręsti lauko ir vidaus funkciją, ją susiejant su jau susiformavusia aplinka.





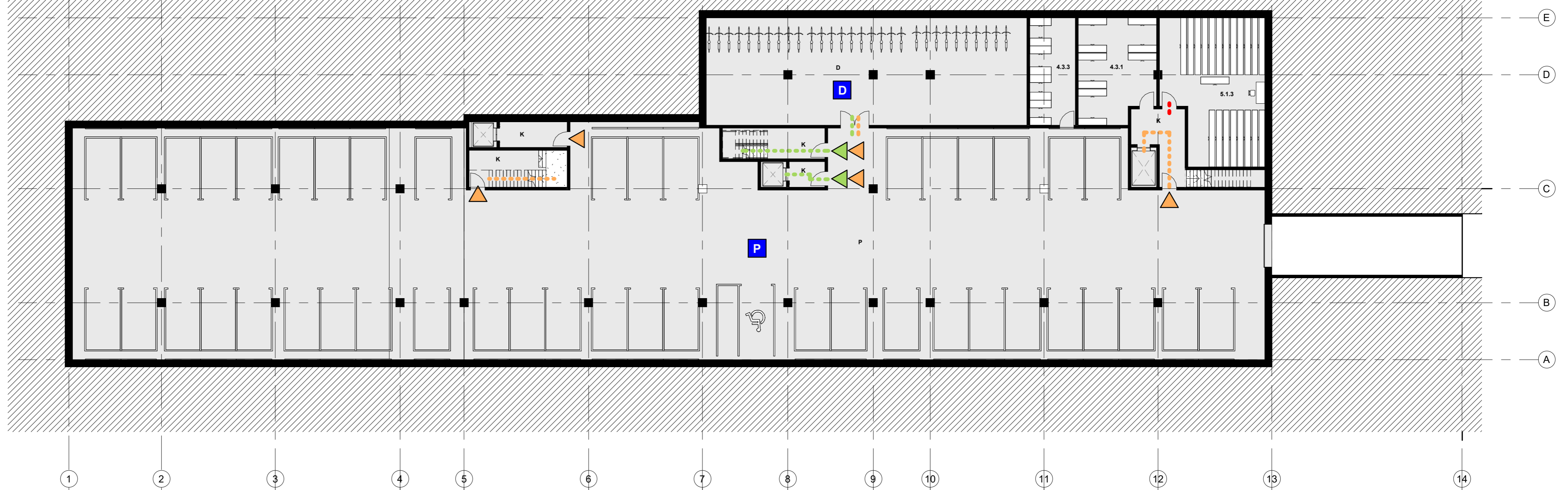
rūšio planas

1 : 200

Nr.	Paskirtis	Plotas
4.3.1	Pagalbinės patalpos (atsargų sandėliai)	38.83 m ²
4.3.3	Pagalbinės patalpos (atsargoms susijusioms su transporto priemonėmis)	24.16 m ²
5.1.3	Dokumentų saugykla (teismo archyvas)	68.98 m ²
D	Dviračių saugykla	170.04 m ²
K	Koridorius	60.25 m ²
P	Požeminė automobilių stovėjimo aikštelė	1263.88 m ²

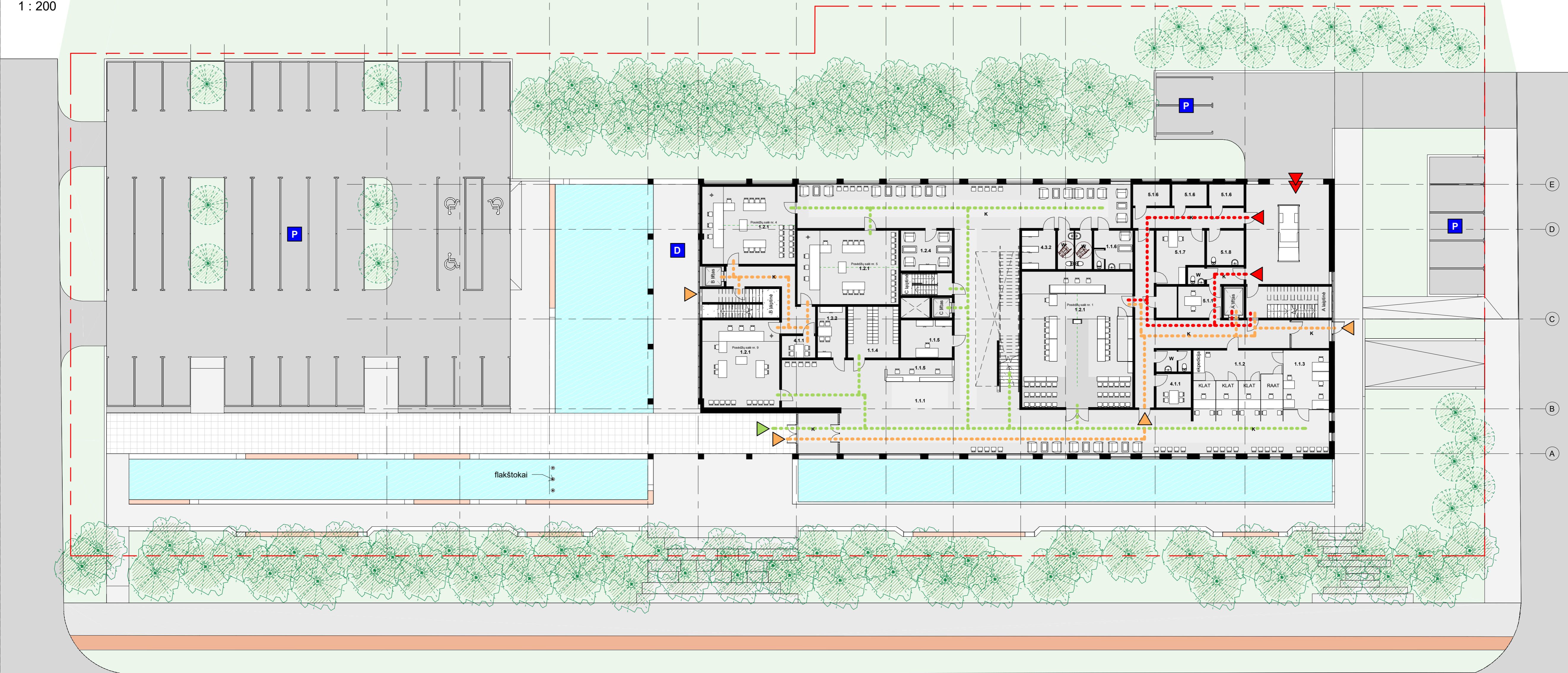
planų sutartiniai žymėjimai

- sklypo riba
- ▶ lankytojųėjimai
- lankytojų judėjimo srautai
- ▶ administracijosėjimai
- administracijos judėjimo srautai
- ▶ spec. paskirtiesėjimai
- ▶ spec. paskirties įvažiavimas
- spets. paskirties judėjimo srautai
- D dviračių stovėjimo vietos
- P automobilių stovėjimo aikštelės
- sodinami medžiai



pirmo aukšto planas su aplinkos sutvarkymu

1 : 200

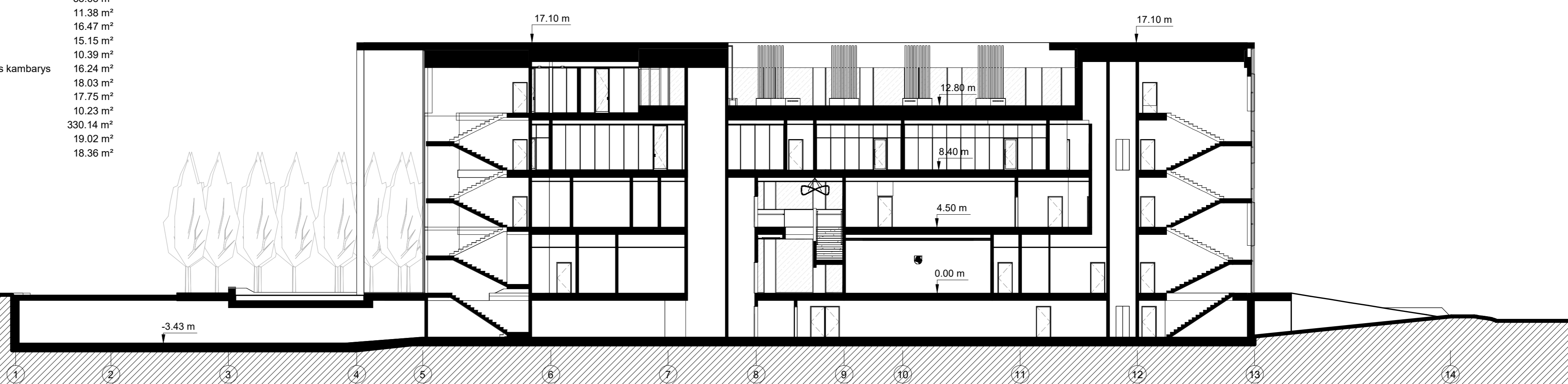


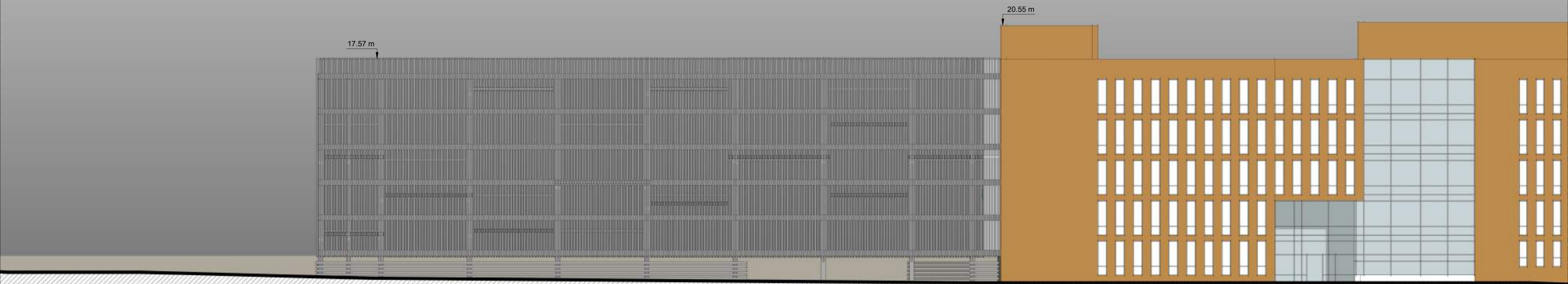
Kauno gatvė

Nr.	Paskirtis	Plotas
1.1.1	Vestibulius	135.09 m ²
1.1.2	Dokumentų priėmimas, ekspedicija	42.18 m ²
1.1.3	Susipažinimo su bylomis patalpa	21.60 m ²
1.1.4	Drabužių saugykla	20.59 m ²
1.1.5	Teismo savanorių patalpos / informacinė zona/ apsaugos postas	26.08 m ²
1.1.6	Motinos ir vaiko kambarys WC	11.86 m ²
1.2.1	Posėdžių salė nr. 1	120.15 m ²
1.2.1	Posėdžių salė nr. 4	57.14 m ²
1.2.1	Posėdžių salė nr. 5	59.57 m ²
1.2.1	Posėdžių salė nr. 9	53.63 m ²
1.2.2	Proceso dalyvių (advokatų ir prokurorų) pasitarimų kambariai	11.38 m ²
1.2.4	Laukiamieji liudytojams ir nukentėjusiems asmenims	16.47 m ²
4.1.1	Teisėjų pasitarimų kambariai	15.15 m ²
4.3.2	Pagalbinės patalpos (okinio ir valymo inventoriaus laikymo patalpos)	10.39 m ²
5.1.1	Įsipažinimo liudytojų ar nukentėjusiojo apklausos kambarys, nepilnamečio proceso dalyvio apklausos kambarys	16.24 m ²
5.1.6	Kompiuterizuojamųjų asmenų laikino sutikimo kameros	18.03 m ²
5.1.7	Konvojus pareigūnų patalpa	17.75 m ²
5.1.8	Konvojus sanitariniai mazgai	10.23 m ²
K	Koridorius	330.14 m ²
K	Tambūras	19.02 m ²
W	San. mazgas	18.36 m ²

pjūvis A-A

1 : 200





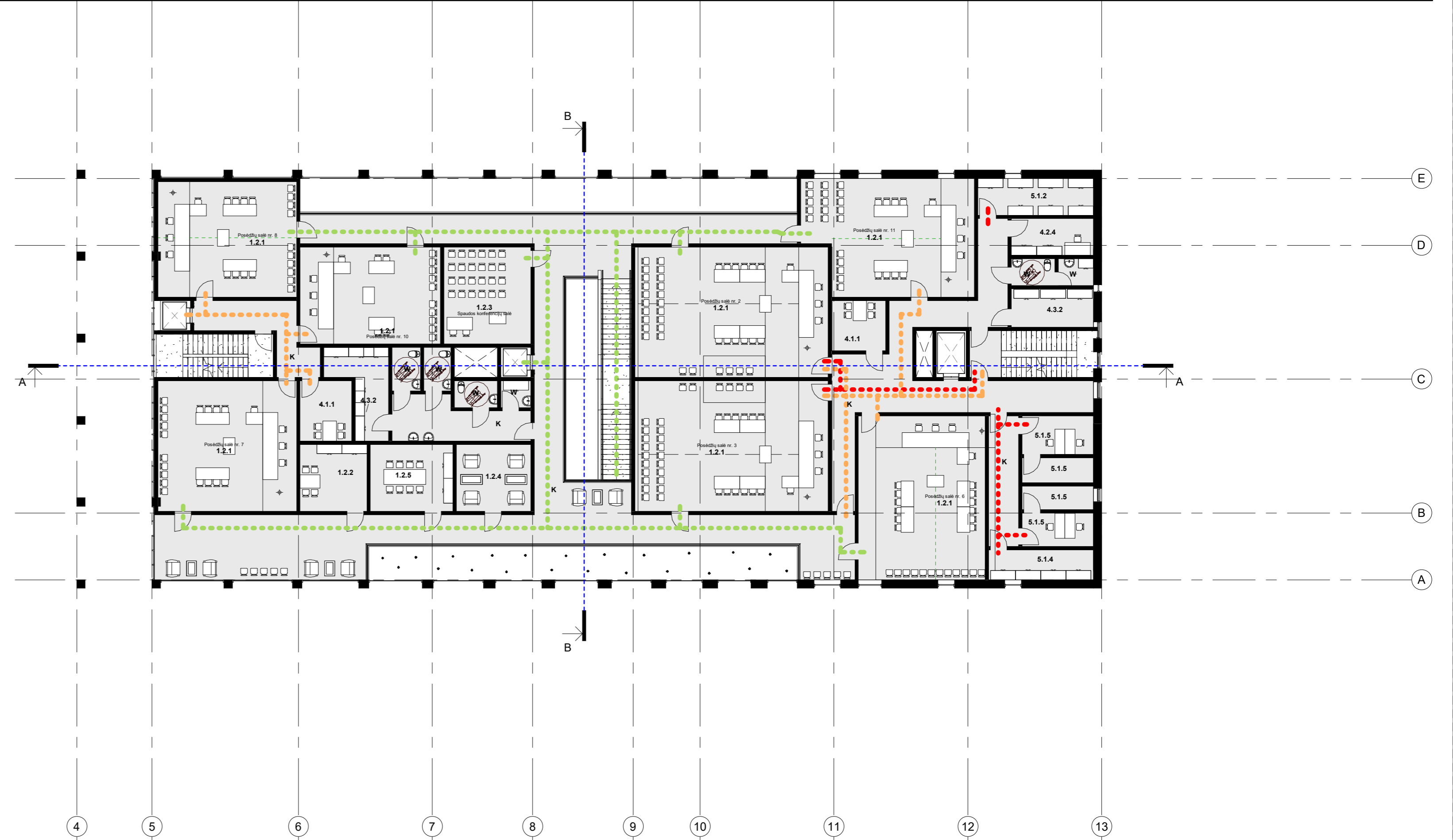
aplinkos sutvarkymo vaizdai



antro aukšto planas

1 : 200

Nr.	Paskirtis	Plotas
1.2.1	Posėdžių salė nr. 2	90.16 m ²
1.2.1	Posėdžių salė nr. 3	90.16 m ²
1.2.1	Posėdžių salė nr. 6	74.26 m ²
1.2.1	Posėdžių salė nr. 7	64.60 m ²
1.2.1	Posėdžių salė nr. 8	57.14 m ²
1.2.1	Posėdžių salė nr. 10	48.65 m ²
1.2.1	Posėdžių salė nr. 11	67.86 m ²
1.2.2	Proceso dalių (advokatų ir prokurorų) pasitarimų kambariai	16.00 m ²
1.2.3	Spaudos konferencijų salė	30.23 m ²
1.2.4	Laikiamieji liudytojams ir nukentėjusiems asmenims	17.86 m ²
1.2.5	Tarminės mediacijos patalpa	19.74 m ²
4.1.1	Teisėjų pasitarimų kambariai	20.87 m ²
4.2.4	Apsaugos sistemų ir pastato valdymo įrangos patalpa	10.78 m ²
4.3.2	Pagalbinės patalpos (šiknio ir valymo inventoriaus laikymo patalpos)	25.95 m ²
5.1.2	Tarnybinių stočių patalpa (serverinė)	15.18 m ²
5.1.4	Daiktinių įrodymo saugykla	11.28 m ²
5.1.5	Kitos darbo patalpos	30.70 m ²
K	Koridorius	234.35 m ²
W	San. mazgas	12.51 m ²
W	Valytoje	4.43 m ²
W	Valytojos patalpa	6.24 m ²



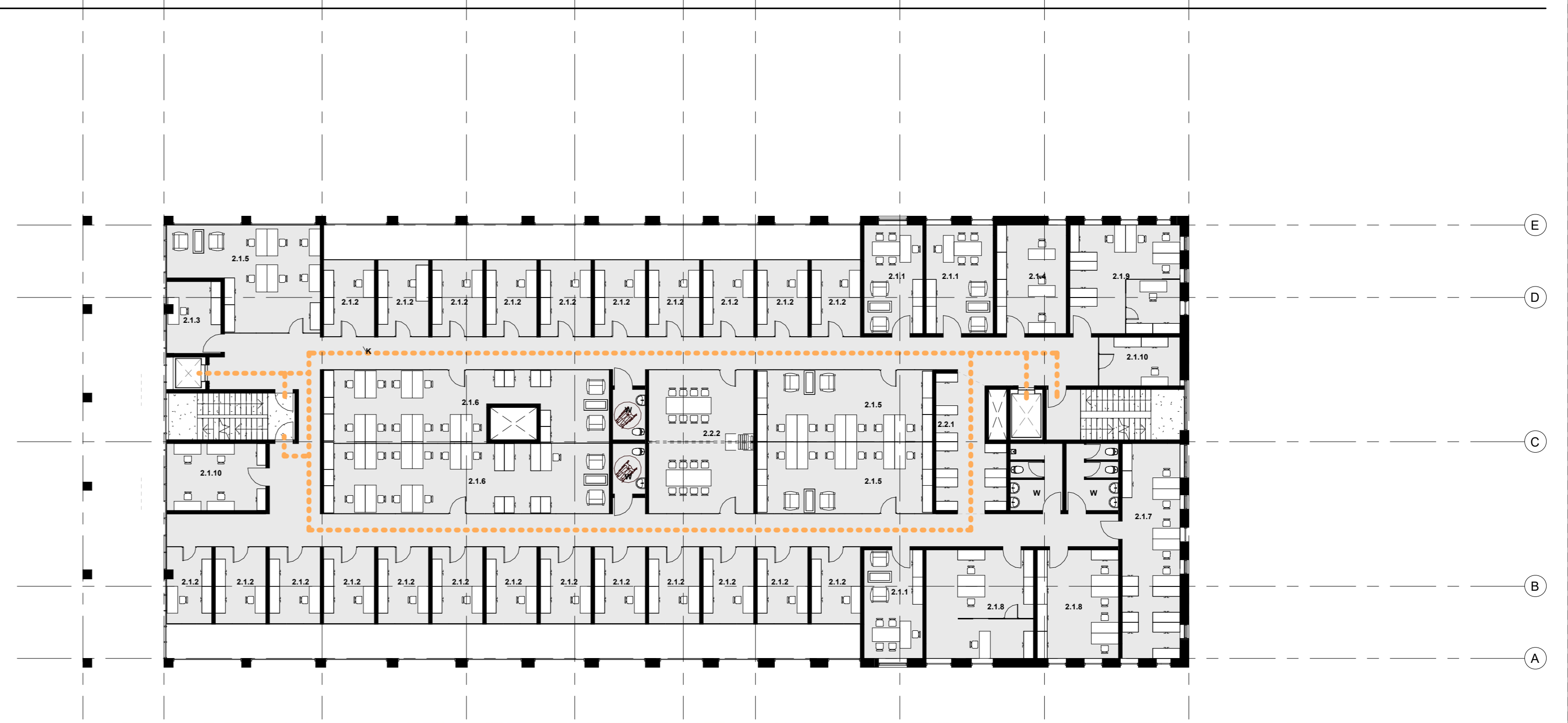
pastato fasado fragmentai



trečio aukšto planas

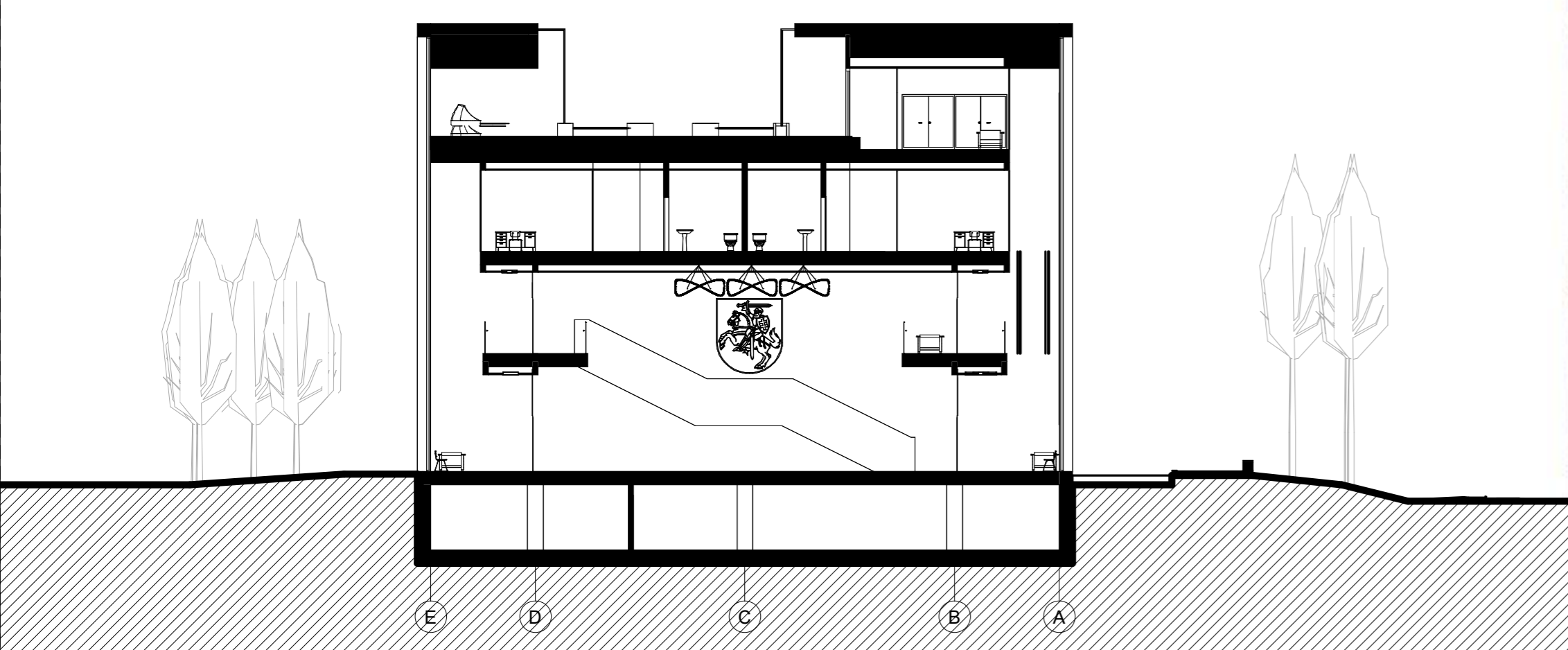
1 : 200

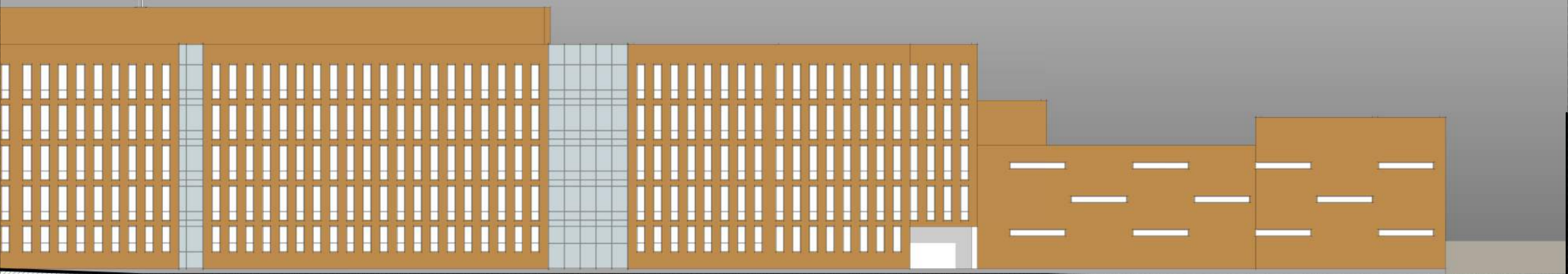
Nr.	Paskirtis	Plotas
2.1.1	Teismo pirmininkas, skyrių pirmininkai	61.20 m ²
2.1.2	Teisėjas (-a)	272.71 m ²
2.1.3	Teismo kanceleris	11.77 m ²
2.1.4	Teismo pirmininko ir skyrių pirmininkų patarėjai, atstovai spaudai	23.10 m ²
2.1.5	Teisėjo padėjėjai	118.32 m ²
2.1.6	Teismo posėdžių sekretoriai	119.38 m ²
2.1.7	Teismo padalinii darbuotojai (informacinių technologijų, finansų, ūkio skyrius ir archyvas)	38.55 m ²
2.1.8	Skyrių raštinų biurai (civilinių bylų ir baudžiamųjų bylų)	62.65 m ²
2.1.9	Teismo raštinės skyrius	36.55 m ²
2.1.10	Kiti teismo darbuotojai	32.75 m ²
2.2.1	Einamųjų dokumentų saugojimo zona	25.05 m ²
2.2.2	Susitikimų patalpos	46.23 m ²
K	Koridorius	216.61 m ²
W	San. mazgas	30.80 m ²



pjūvis B-B

1 : 200

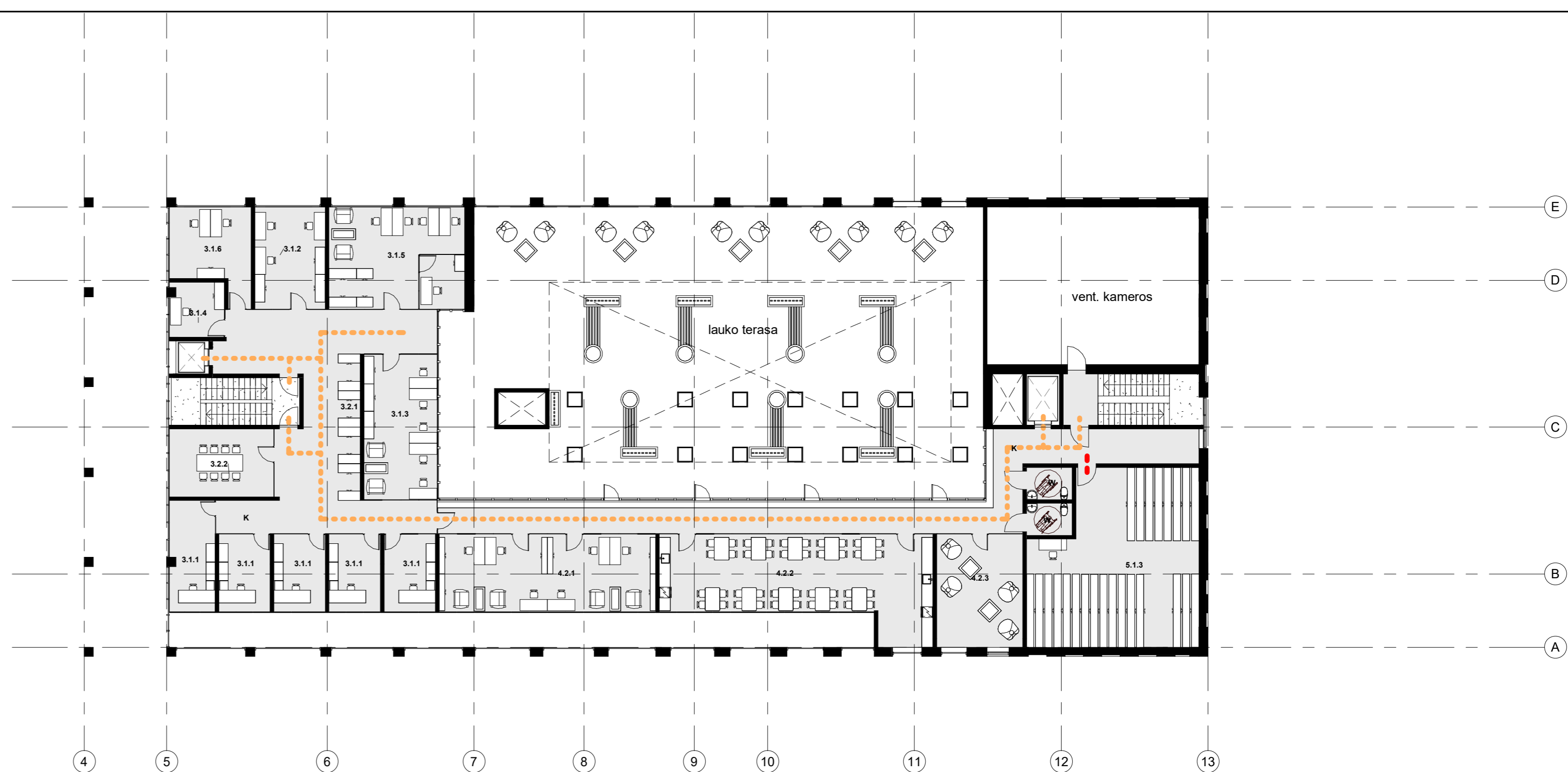




ketvirto aukšto planas

1 : 200

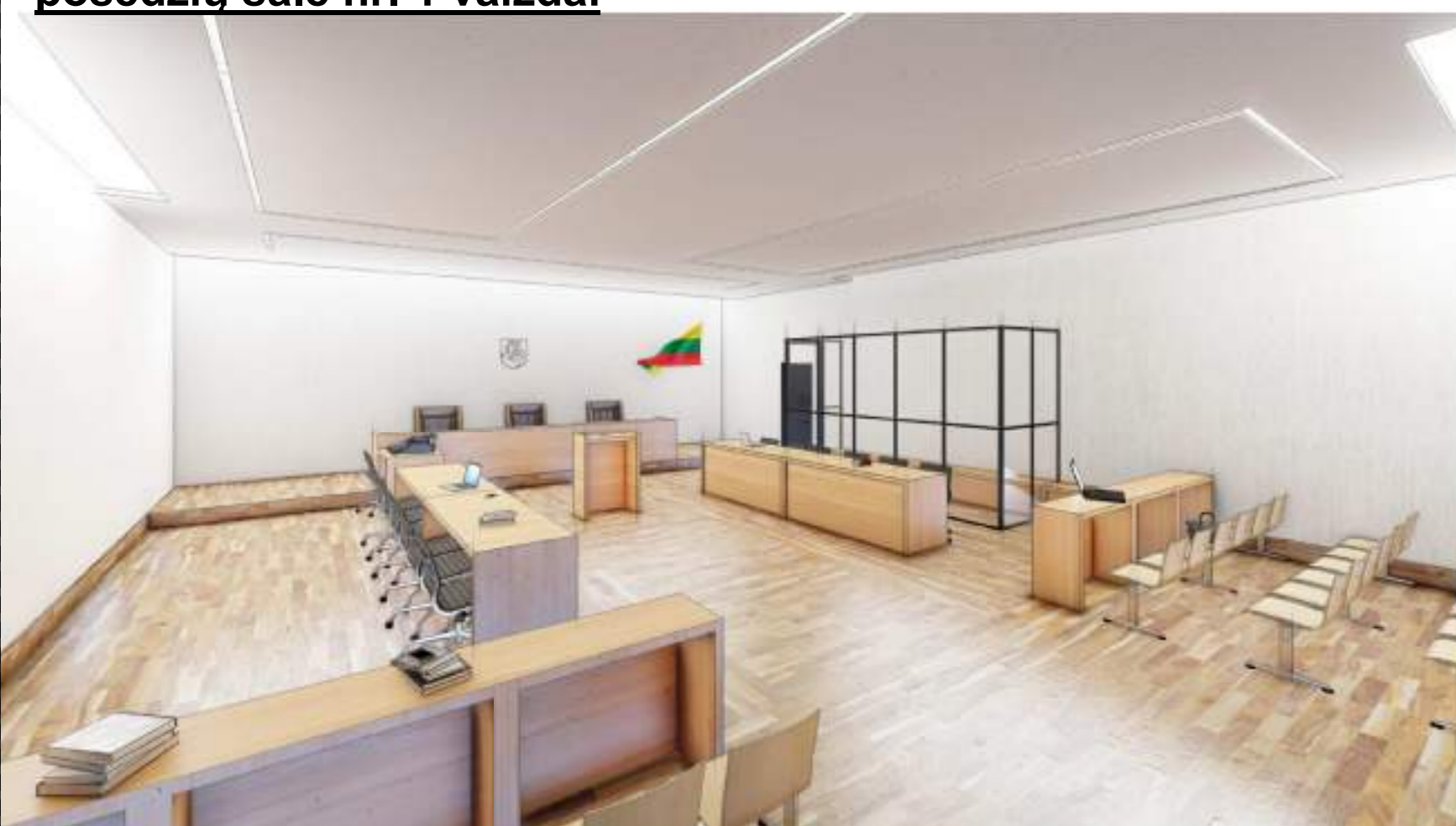
Nr.	Paskirtis	Plotas
3.1.1	Teisėjas (-a)	62.84 m ²
3.1.2	Teisėjo padėjėjas	21.46 m ²
3.1.3	Teismo posėdžių sekretoriai	31.62 m ²
3.1.4	Finansų skyriaus darbuotojai	8.85 m ²
3.1.5	Teismo raštinės darbuotojai, archyvaras	41.31 m ²
3.1.6	Kiti teismo darbuotojai	19.46 m ²
3.2.1	Einamųjų dokumentų saugojimo zona	10.36 m ²
3.2.2	Susitikimų patalpos	21.06 m ²
4.2.1	Personalo poilsio zona / biblioteka	50.39 m ²
4.2.2	Bendras personalo valgomasis/virtuvėlė	69.40 m ²
4.2.3	Vaikų valandinės priežiūros patalpos	29.02 m ²
5.1.3	Dokumentų saugykla (teismo archyvas)	81.59 m ²
K	Konditorius	132.84 m ²
W	San. mazgas	8.75 m ²

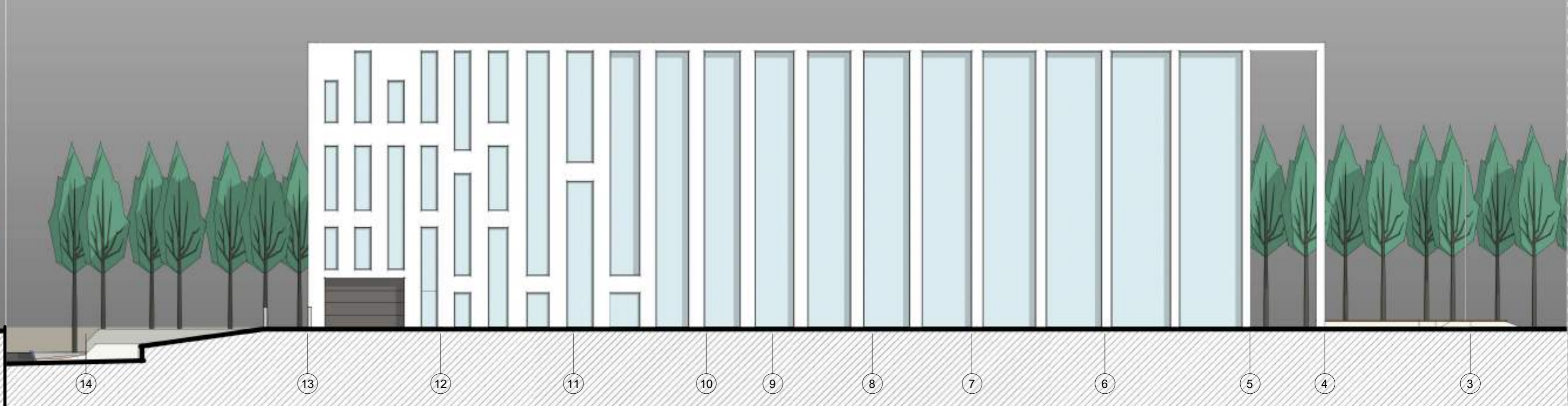
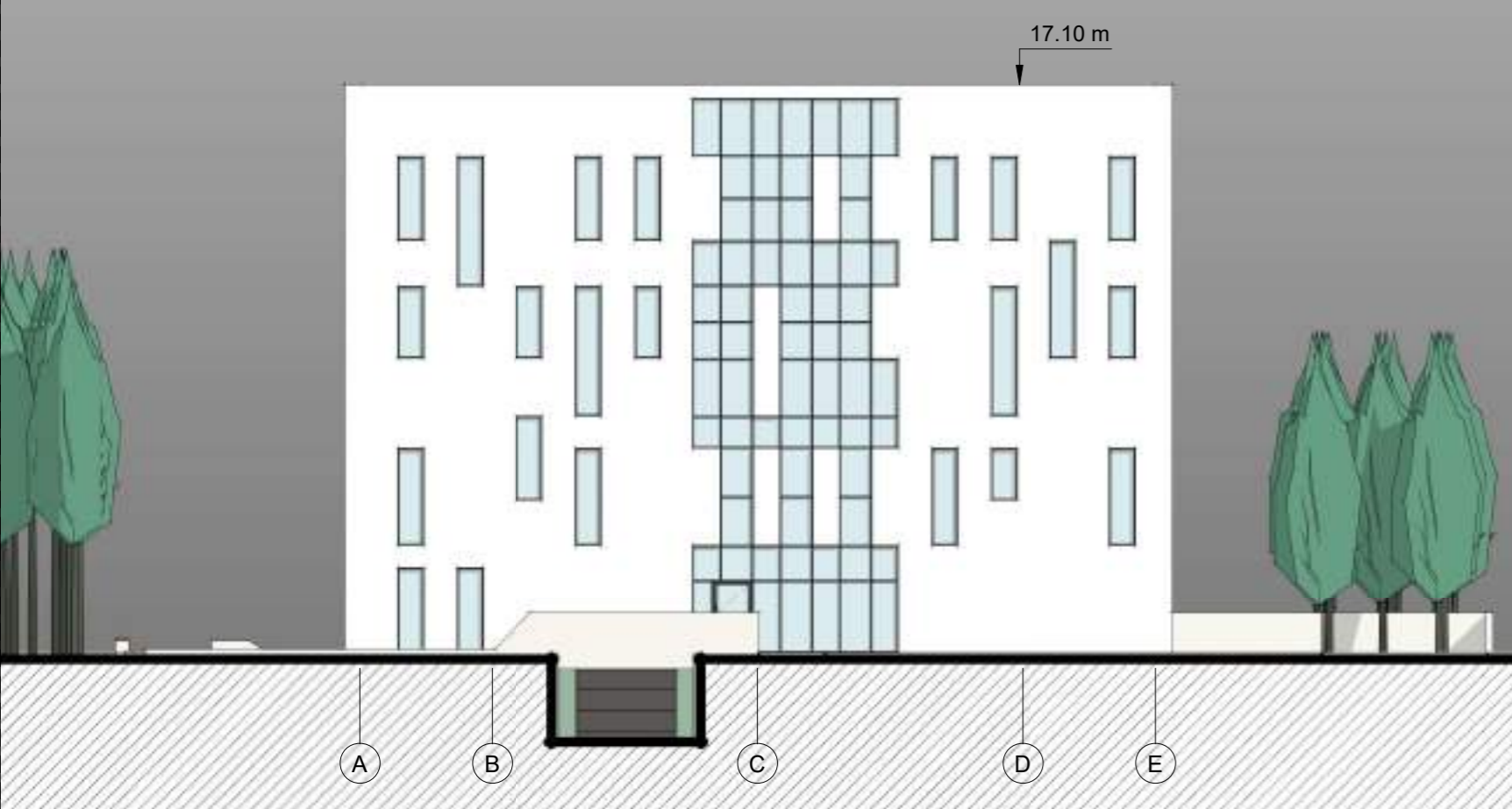


vestibiulio vaizdai

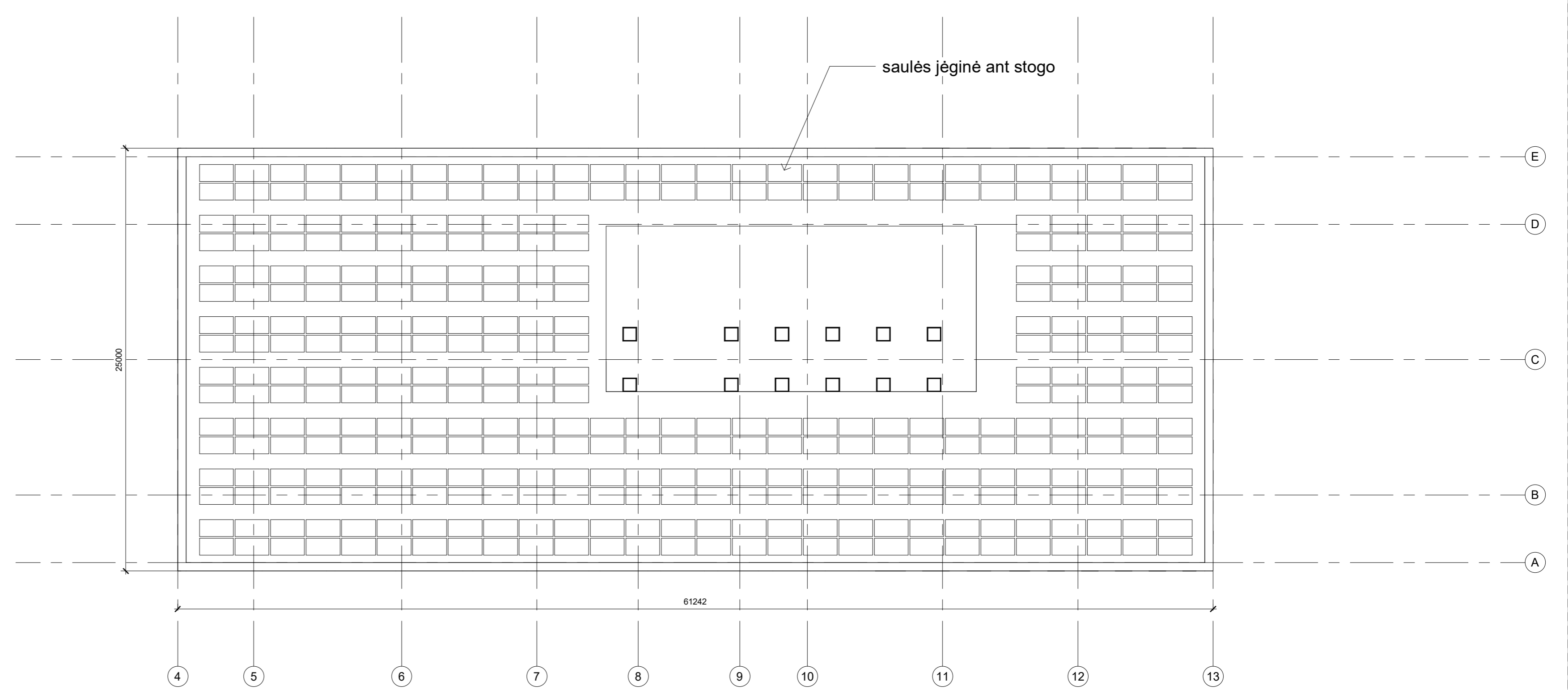


posėdžių salė nr. 1 vaizdai





stogo planas
1 : 200



lauko terasos ant stogo vaizdai



teisėjo kabineto vaizdai

